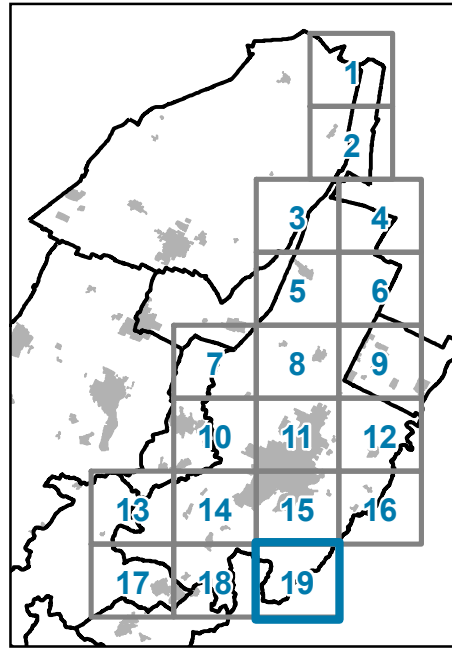


Disciplina

Carta della Disciplina

Territorio urbanizzato e rurale



Foglio: 19 Scala: 1:5.000
Ponticelli Fabbrica

Foglio: 19 Scala: 1:5.000
Ponticelli Fabbrica

Sindaco: _____ Segretario comunale: _____ Assessore all'Urbanistica: _____
Assunzione: del G.C. del _____ Adozione: del C.C. del _____ Approvazione: del C.C. del _____





[illegible]


Legenda


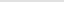

- Confini comunali
- Territorio urbanizzato all'1.1.2018
- Perimetro centri e nuclei storici

TERITORIO URBANIZZATO (Parte II)	
CS - Centri storici (Capo II)	
Edifici urbani di interesse storico-testimoniale (Capo II)	
TU1 - Tessuto consolidato da qualificare (art. 28)	
TU2 - Tessuto con possibilità di densificazione (art. 29)	
TU3 - Tessuto pianificato da mantenere (art. 30)	
TU4 - Insediamenti pianificati isolati (art. 31)	
TU5 - Residenze con verde prevalente [art. 32]	
TP1 - Insediamenti produttivi specializzati (art. 37)	
TP2 - Tessuti produttivi ordinari (art. 38)	
TP3 - Tessuti produttivi misti (art. 39)	
TP4 - Insediamenti terziari specializzati (art. 40)	
TP5 - Aree commerciali (art. 41)	
AR - Aree di riorganizzazione dei tessuti (art. 43)	
A - Aree di potenziamento delle dotazioni (art. 44)	

DOTAZIONI TERRITORIALI (Parte II)	
V - Verde pubblico (art.12)	
S - Servizi di welfare (art.12)	
P - Parcheggi pubblici (art.12)	
MOB - Infrastrutture per la mobilità (art. 13)	
MOB_N - Viabilità di progetto (art. 13)	
MOB_D - Distributori di carburante (art. 14)	
IT - Impianti tecnologici (art. 15)	
DEA - Dotazioni ecologiche ambientali (art. 16)	

EDIFICATO SPARSO E DISCONTINUO (Parte IV)	
	ES1 - Nuclei abitati e frange urbane (art. 46)
	ES2 - Insediamenti produttivi (art. 47)
	ES3 - Insediamenti per la trasformazione di prodotti agricoli (art. 48)
	ES4 - Servizi (art. 49)

TERRITORIO RURALE (Parte V)	
	Ecosistemi agricoli e naturali (Capo I e II)
	Edifici di interesse storico-testimoniale in territorio rurale (Capo III)

PROCEDIMENTI AVVIATI NEL PERIODO TRANSITORIO (ART. 4 L.R. 24/2017) (art. 5)	
	NR - Insediamenti prevalentemente residenziali
	NP - Insediamenti prevalentemente produttivi/terziari
	ND - Dotazioni

ALTRI ELEMENTI

*****	Direttrici commerciali (artt. 38 e 39)
*****	Giardini e parchi di interesse storico-naturalistico (art. 33)
F	Alvei attivi
C	Canali storici
	Ambiti a disciplina speciale (art. 5)

