

Disciplina

Carta della Disciplina

Centri Storici

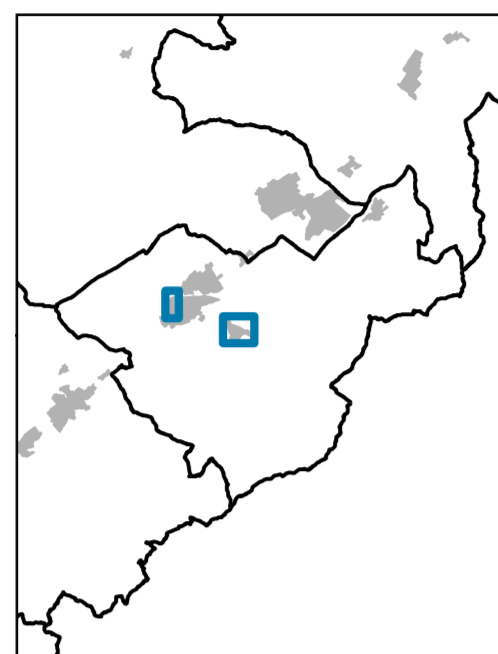


Tavola D4

Scala: 1:1.000

Sindaco: xxxxxxx xxxxxx Segretario comunale: xxxxxxx xxxxxx Assessore all'Urbanistica: xxxxxxx xxxxxx
Assunzione: del. G.C. xxx del xxxxx Adozione: del. C.C. xxx del xxxxx Approvazione: del. C.C. xxx del xxxxx

Sindaci
Marco Panzeri, Presidente del Nuovo Circondario Imolese, Sindaco del Comune di Imola
Beatrice Pini, Vicepresidente del Nuovo Circondario Imolese, Sindaco del Comune di CasalfumaneSE
Mitigino Montanari, Vicepresidente del Nuovo Circondario Imolese, Sindaco del Comune di Medicina
Mauro Urini, Sindaco del Comune di Borgo Tossignano
Alberto Balduzzi, Sindaco del Comune di Castel del Rio
Claudio Franceschi, Sindaco del Comune di Castel Guelfo
Luca Albertazzi, Sindaco del Comune di Dozza
Gabriele Meluzzi, Sindaco del Comune di Fontanelice
Nicola Tassinari, Sindaco del Comune di Mordano

Assessore delegato all'Urbanistica per il Nuovo Circondario Imolese
Michele Zanelli, Comune di Imola

Ufficio di Piano - Collegio dei dirigenti
Alessandro Betto, Nuovo Circondario Imolese - Comune di Imola, Responsabile del Procedimento del PUG
Angelo Prietti, Comune di Castel San Pietro Terme
Sito Asdario, Comune di Medicina

Ufficio di Piano - Garante per la comunicazione e la partecipazione
Simionetta D'Amore, Nuovo Circondario Imolese

Coordinamento scientifico e metodologico del Piano
Mauro Baloni

Ufficio di Piano - Coordinamento gruppo di lavoro
Laura Ricci, Nuovo Circondario Imolese - Comune di Imola

Ufficio di Piano - Gruppo di lavoro intercomunale
Rachele Bria, Comune di Medicina
Emmanuel Brizzozzi, Comune di Dozza
Maurizio Brizzi, Comune di Castel del Rio
Alfonso Calderoni, Comune di Mordano
Mirko Marignani, Comune di Fontanelice
Manuela Melegri, Comune di Castel San Pietro Terme
Daniela Mongardi, Nuovo Circondario Imolese
Sara Pisqualli, Nuovo Circondario Imolese
Raffaella Riccio, Comune di Borgo Tossignano
Laura Pollicci, Comune di CasalfumaneSE
Roberta Querci, Comune di Imola
Morena Rabati, Comune di Castel Guelfo
Valeria Terenzi, Comune di Imola
Lucietta Villa, Comune di Imola

Elaborato a cura di:
Ufficio di Piano
Lorenzo Diani (AIRS SRL)

Tossignano

Borgio Tossignano



Legenda

- Perimetro centri e nuclei storici
- EDIFICI**
- Edifici di rilevante valore storico-architettonico
- Edifici di valore storico-testimoniale
- Edifici privi di valore storico-testimoniale
- Edifici e manufatti incongrui
- SPAZI SCOPERTI**
- Parchi e giardini pubblici
- Chiostri, corti e cortili con impianto progettato
- Spazi scoperti non configurati
- Parcheggi
- Canali storici e corsi d'acqua a cielo aperto
- Strade e altri spazi
- ALTRI ELEMENTI**
- ||||| Allineamento dei fronti
- Canali storici tombati
- Portici
- Strade commerciali primarie
- Strade commerciali secondarie
- Strade residenziali primarie
- Ambiti a disciplina speciale
- Dotazioni