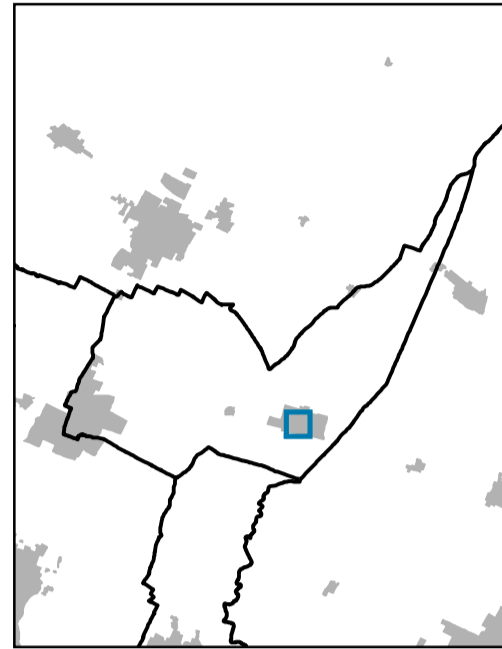


## Disciplina

### Carta della Disciplina

#### Centri Storici



#### Tavola D4

Scala: 1:1.000

Sindaco: Assunzione: del G.C. del  
Segretario comunale: \* Adozione: del C.C. del  
Assessore all'Urbanistica: Approvazione: del C.C. del

**Sindaci**  
Marco Panieri, Comune di Imola – Presidente Nuovo Circondario Imolese  
Beatrice Poli, Comune di Casalfumaneese – Vicepresidente del Nuovo Circondario Imolese  
Francesca Marchetti, Comune di Castel San Pietro Terme – Vicepresidente del Nuovo Circondario Imolese  
Mauro Ghini, Comune di Borgo Tossignano  
Alberto Baldazzi, Comune di Castel del Rio  
Claudio Franceschi, Castel Guelfo di Bologna  
Luca Albertazzi, Comune di Dozza  
Gabriele Meluzzi, Comune di Fontanelice  
Matteo Montanari, Comune di Medicina  
Nicola Tassinari, Comune di Mordano

**Coordinamento istituzionale**  
Michele Zanelli, Assessore all'Urbanistica del Comune di Imola

**Coordinamento scientifico e metodologico del Piano**  
Mauro Baioni (determinazione n. 210/2021)

**Elaborato a cura di:**  
Ufficio di Piano  
Lorenzo Diani (AIRIS SRL)

**Ufficio di Piano**  
Alessandro Bettio, Nuovo Circondario Imolese – Dirigente  
Simone D'Amore, Nuovo Circondario Imolese – Garante per la comunicazione e la partecipazione  
Laura Ricci, Nuovo Circondario Imolese – Responsabile  
Rachele Brio, Comune di Medicina  
Manuela Mega, Comune di Castel San Pietro Terme  
Daniela Mongardi, Nuovo Circondario Imolese  
Stefania Montanari, Comune di Dozza  
Martina Naldi, Nuovo Circondario Imolese  
Sara Pasquali, Nuovo Circondario Imolese  
Roberta Querzà, Comune di Imola  
Morena Rabiti, Comune di Castel Guelfo di Bologna  
Lucietta Villa, Comune di Imola

**Tecnici comunali collaboratori**  
Sisto Astarita, Comune di Medicina – Dirigente  
Angelo Premi, Comune di Castel San Pietro Terme – Dirigente  
Maurizio Bruzzi, Comune di Castel del Rio  
Alfonso Calderoni, Comune di Mordano  
Mirko Martignani, Comune di Fontanelice  
Raffaella Picaro, Comune di Borgo Tossignano  
Laura Pollacci, Comune di Casalfumaneese

#### Legenda

Perimetro centri e nuclei storici

#### EDIFICI (Elaborato D1 Parte III Capo II)

- Edifici di rilevante valore storico-architettonico
- Edifici di valore storico-testimoniale
- Edifici privi di valore storico-testimoniale
- Edifici e manufatti incongrui

#### SPAZI SCOPERTI (Elaborato D1 artt. 24 e 25)

- Parchi e giardini pubblici
- Chiostri, corti e cortili con impianto progettato
- Spazi scoperti non configurati
- Parcheggi
- Canali storici e corsi d'acqua a cielo aperto
- Strade e altri spazi

#### ALTRI ELEMENTI (Elaborato D1)

- Allineamento dei fronti (art. 23)
- Canali storici tombati (art. 25)
- Portici (art. 23)
- Strade commerciali primarie (art. 22)
- Strade commerciali secondarie (art. 22)
- Strade residenziali primarie (art. 22)
- Ambiti a disciplina speciale (art. 5)
- Dotazioni (artt. 20, 22)

