

NUOVO CIRCONDARIO IMOLESE
 Comune di Borgo Tossignano
 Comune di Castelfranco
 Comune di Castel del Rio
 Comune di Castel Guelfo
 Comune di Castel San Pietro Terme
 Comune di Dozza
 Comune di Fontanelice
 Comune di Imola
 Comune di Medicina
 Comune di Montiano

CONDARIO IMOLESE
 Presidente: Franco Lorenzi
 Sindaco: Stefania Dazzani
 Sindaco: Roberto Pini
 Sindaco: Salvatore Cavini
 Sindaco: Dino Landi
 Sindaco: Vincenzo Zanchioli
 Sindaco: Antonio Borghi
 Sindaco: Yanna Verzelli
 Sindaco: Daniele Marca
 Sindaco: Nara Rebecchi
 Sindaco: Roberto Andolfi

Responsabile di progetto per QC e DP: Arch. Moreno Daini
 Responsabile di progetto per il PSC/RUE da ottobre 2010: Arch. Ivano Serrentoni

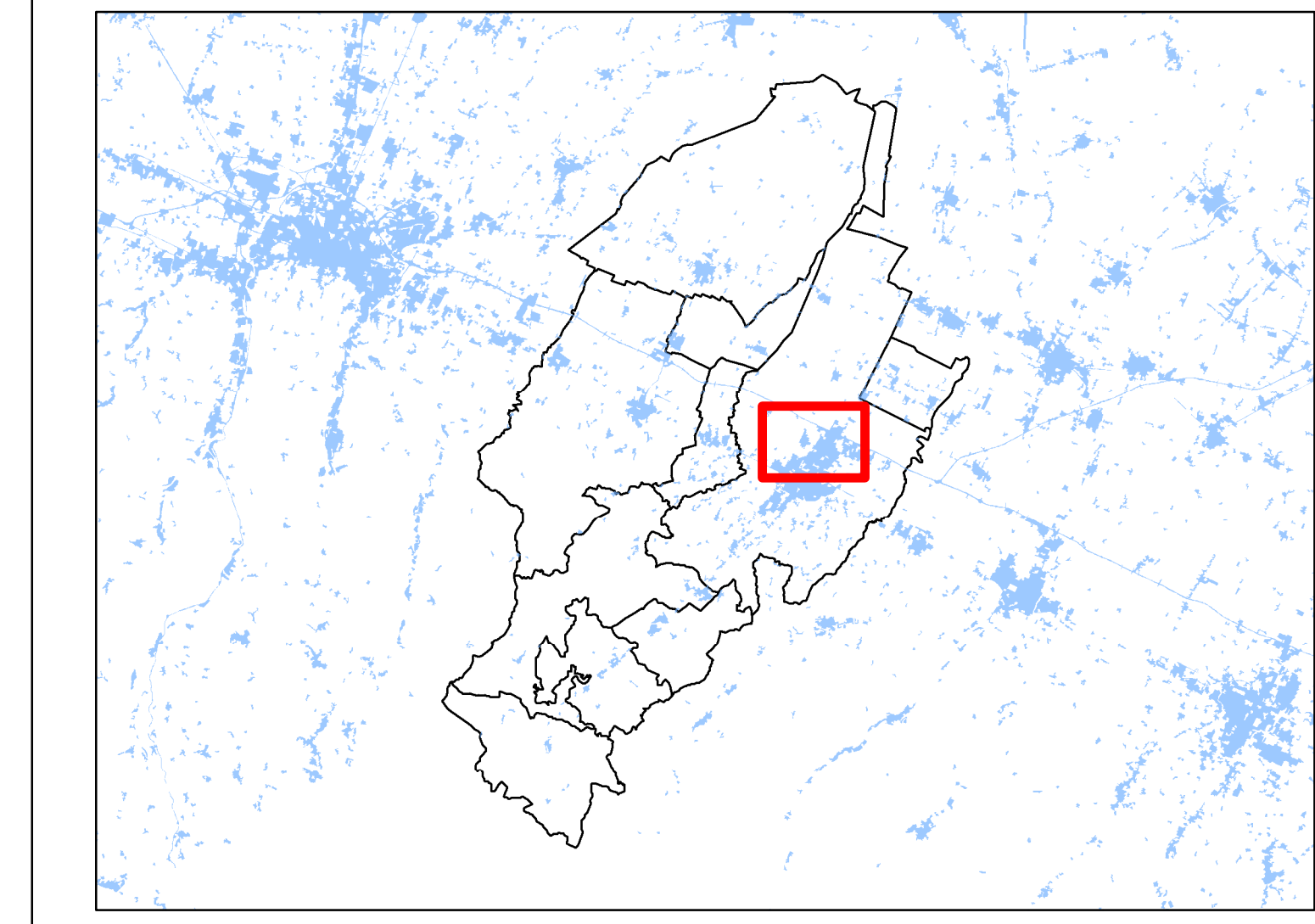
QUADRO CONOSCITIVO
 Sistema territoriale
 Servizi

VOLUME 3
 Tav. 1. Imo.a

SERVIZI ALLA COLLETTIVITA' E SPAZI DI UTILIZZO PUBBLICO

Comune di **IMOLA**
 Capoluogo nord - Casola Canina - Chiusura

1:5.000 novembre 2008



Legenda

A: Istituzione	A: scuola superiore	A: università
A: scuola materna	A: scuola - altre attrezzature	
A: scuola elementare		
A: scuola media		
B: Assistenza, servizi sociali e igienico sanitari	B: farmacia	
B: sanità	B: case di accoglienza	B: case di cura
B: case di accoglienza		
C: Pubblica amministrazione e sicurezza pubblica	C: protezione civile	C: protezione civile - deposito
C: amministrazione	C: protezione civile - ammasso	C: protezione civile - accoglienza
C: sicurezza	C: protezione civile - attesa	
C: posta		
C: stazione		
C: mercato		
D: Attività culturali, sociali e politiche	D: centro sociale	
D: culturale	D: cinema teatro	
D: biblioteca		
EA: Luoghi di culto		
EA: chiese		
EB: Cimiteri		
FA: Verde pubblico attrezzato		
FB: Parchi pubblici territoriali		
GA: Altri spazi aperti di libera fruizione per usi collettivi		
GS: Attrezzature ed impianti sportivi pubblici		
GS: sport		
HA: Parcheggi pubblici		
HB: Parcheggi a servizio		
URA: Impianti di prelievo dell'acqua		
URB: Impianti di depurazione		
URC: Impianti per raccolta e smaltimento dei rifiuti		

Nota: nella tavola sono riportati i riferimenti alle schede di analisi con sigla di categoria e numero progressivo.

GRUPPO DI LAVORO

Ufficio di Piano Federato
 Moreno Daini, dirigente
 Franco Ceccà, coordinatore
 Stefania Dazzani, dirigente
 Alessandra Baccetti, dirigente
 Chiara Marzulli, dirigente
 Francesco Ferrero, dirigente
 Lorenzo Daini, dirigente
 Serena Ferrero, dirigente
 Collegio dei Funzionari
 Franco Ceccà, dirigente
 Alessandra Baccetti, dirigente
 Chiara Marzulli, dirigente
 Francesco Ferrero, dirigente
 Lorenzo Daini, dirigente
 Serena Ferrero, dirigente

Susanna Bettini, dirigente
 Francesco Zucchi, dirigente
 Riccardo Bertini, dirigente
 Alfonso Calabroni, dirigente
 Collaboratori e Consulenti esterni
 Maurizio Ceppi, ingegnere
 Giorgio Giacomini, ingegnere
 Leonardo Daini, ingegnere
 Sergio Ferrero, ingegnere
 Roberto Tognolini, ingegnere
 Riccardo Tognolini, ingegnere
 COSE soluzioni informatiche s.r.l.

Diego Bianchi, architetto
 Massimo Cristofari, architetto
 Piergiorgio Mengoli, architetto
 Maria Ricciardi, architetto
 Claudio Romagnoli, architetto
 Lucilla Viti, architetto
 Stefano Biondi, architetto
 Rita Carli, architetto
 Alessandro Bolognini, architetto
 Daniela Bonfanti, architetto
 Roberto Tognolini, architetto
 COSE soluzioni informatiche s.r.l.

