

Nuovo Circondario Imolese
 Comune di Borgo Tosignano
 Comune di Casalfuminese
 Comune di Castel del Rio
 Comune di Castel Guelfo
 Comune di Castel San Pietro Terme
 Comune di Dozza
 Comune di Fontanelice
 Comune di Imola
 Comune di Mediolana
 Comune di Montebello

Presidente: Franco Lorenzi
 Sindaco: Stefano Dazzi
 Sindaco: Roberto Poli
 Sindaco: Salvatore Cavini
 Sindaco: Dino Landi
 Sindaco: Vincenzo Zaccchirol
 Sindaco: Antonio Borghi
 Sindaco: Vanna Verrelli
 Sindaco: Daniele Manca
 Sindaco: Nara Robecchi
 Sindaco: Roberto Anselmi

Responsabile di progetto per OC e DP: Arch. Mareno Daini
 Responsabile di progetto per il PSC/RUE da ottobre 2010: Arch. Ivano Serrantoni

QUADRO CONOSCITIVO
 Sistema territoriale
 Servizi

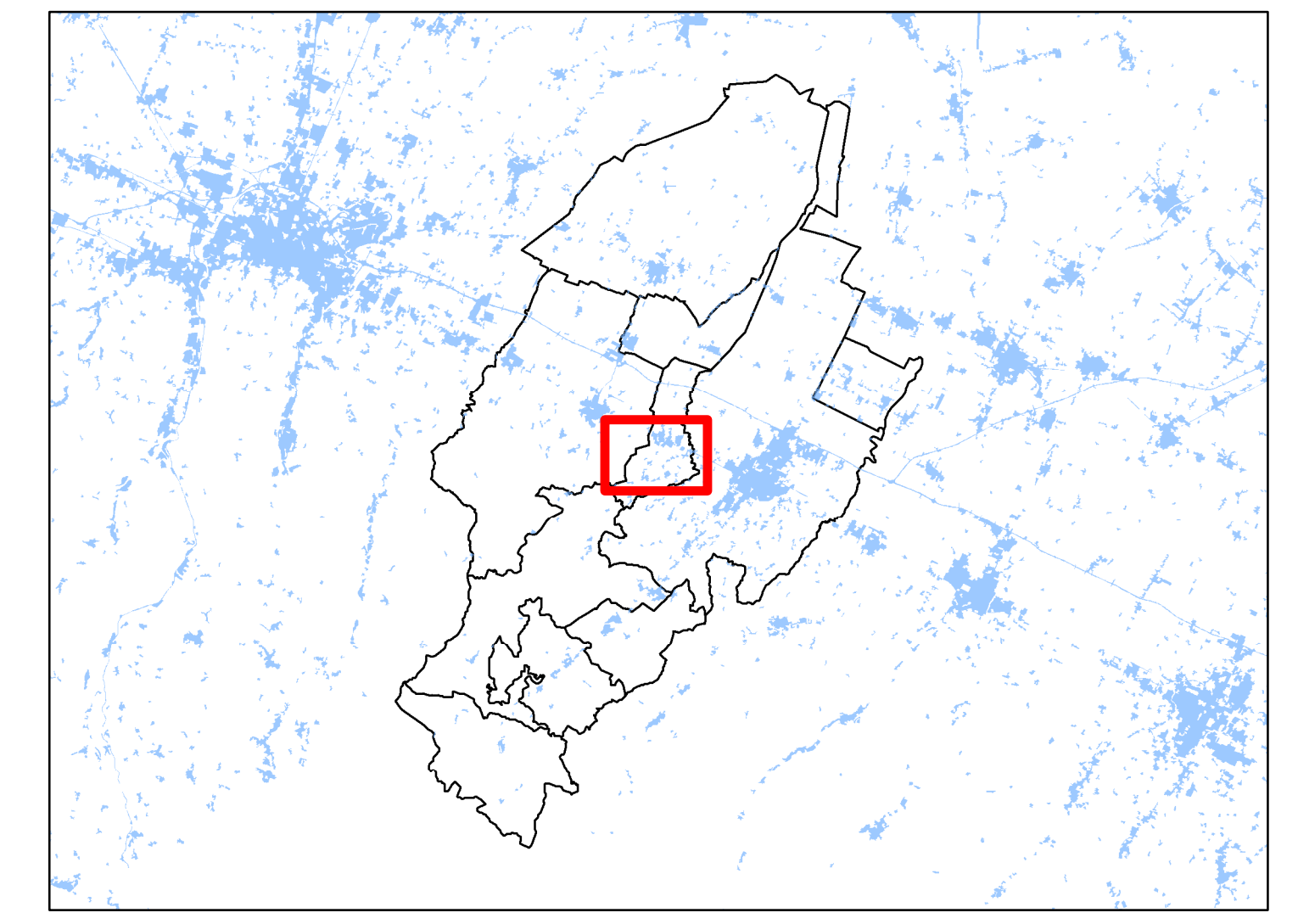
VOLUME 3
 Tav. 1.Do2

SERVIZI ALLA COLLETTIVITA'
 E SPAZI DI UTILIZZO PUBBLICO

Comune di DOZZA

Capoluogo - Toscanella - Monte del Re

1:5.000 novembre 2008



- Legenda**
- | | |
|---|------------------------------------|
| A: Istituzione | A: scuola superiore |
| A: asilo nido | A: scuola materna |
| A: scuola elementare | A: scuola - altre attrezzature |
| A: scuola media | A: università |
| B: Assistenza, servizi sociali e igienico sanitari | B: farmacia |
| B: sanità | B: case di accoglienza |
| B: case di accoglienza | B: canine |
| C: Pubblica amministrazione e sicurezza pubblica | C: protezione civile |
| C: amministrazione | C: protezione civile - deposito |
| C: sicurezza | C: protezione civile - ammasso |
| C: posta | C: protezione civile - accoglienza |
| C: stazione | C: protezione civile - attesa |
| C: mercato | |
| D: Attività culturali, sociali e politiche | D: centro sociale |
| D: culturale | D: biblioteca |
| D: biblioteca | D: cinema teatro |
| EA: Luoghi di culto | |
| EA: chiese | |
| EB: Cimiteri | |
| FA: Verde pubblico attrezzato | |
| FB: Parchi pubblici territoriali | |
| GA: Altri spazi aperti di libera fruizione per usi collettivi | |
| GA: orti per anziani | |
| GS: Attrezzature ed impianti sportivi pubblici | |
| GS: sport | |
| HA: Parcheggi pubblici | |
| HB: Parcheggi a servizio | |
| URA: Impianti di prelievo dell'acqua | |
| URB: Impianti di depurazione | |
| URC: Impianti per raccolta e smaltimento dei rifiuti | |

Nota: nella tavola sono riportati i riferimenti alle schede di analisi con sigla di categoria e numero progressivo.

GRUPPO DI LAVORO

Ufficio di Piano Federato
 Mareno Daini, progettista
 Franco Lorenzi, coordinatore
 Franco Lorenzi, coordinatore
 Raffaella D'Amico, ingegnere
 Caterina Geronzi, ingegnere
 Chiara Mazzanti, ufficio di pianificazione
 Francesca Tommasi, ufficio di pianificazione
 Lorenzo Daini, ufficio cartografico
 Serena Tommasi, ufficio cartografico

Collaboratori o Consulenti esterni
 Maurizio Cecchi, ufficio di pianificazione
 Giorgio Giacomini, ufficio di pianificazione
 Marco Di Stefano, ufficio di pianificazione
 Katrin Z. Costantini, ufficio di pianificazione
 Giancarlo Di Stefano, ufficio di pianificazione
 Paola Ventura, ufficio di pianificazione
 Andrea Vignati, ufficio di pianificazione
 Vittorio Giorgi, ufficio di pianificazione
 Irene Santoro, ufficio di pianificazione

Partecipanti
 Massimo Cecchi, Comune di Imola
 Claudio Remondini, Associazione comunale
 Lucilla Viti, Associazione comunale
 Stefano Baroni, Comune di Dozza
 Rita Ghisli, Comune di Dozza
 Gabriele Pedrotti, Comune di Dozza
 Alessandro Bignazzi, Comune di Dozza
 Giancarlo Di Stefano, Comune di Dozza
 Daniele Torregiani, Comune di Dozza
 Roberto Tognoli, Comune di Dozza
 COSE, Comune di Imola