

Nuovo Circondario Imolese
 Comune di Borgo Tossignano
 Comune di Casalfiumanese
 Comune di Castel del Rio
 Comune di Castel Guelfo
 Comune di Castel San Pietro Terme
 Comune di Dozza
 Comune di Fontanelice
 Comune di Imola
 Comune di Medicina
 Comune di Montebello

Presidente: Franco Lorenzi
 Sindaco: Stefania Dazzani
 Sindaco: Roberto Poli
 Sindaco: Salvatore Cavini
 Sindaco: Dino Landi
 Sindaco: Vincenzo Zaccchiroli
 Sindaco: Antonio Borghi
 Sindaco: Valeria Verucchi
 Sindaco: Daniele Marica
 Sindaco: Nera Robecchi
 Sindaco: Roberto Anselmi

Responsabile di progetto per QC e DP: Arch. Marella Daini
 Responsabile di progetto per il PSC/RUE da ottobre 2010: Arch. Ivano Serrentoni

QUADRO CONOSCITIVO
 Sistema territoriale
 Servizi

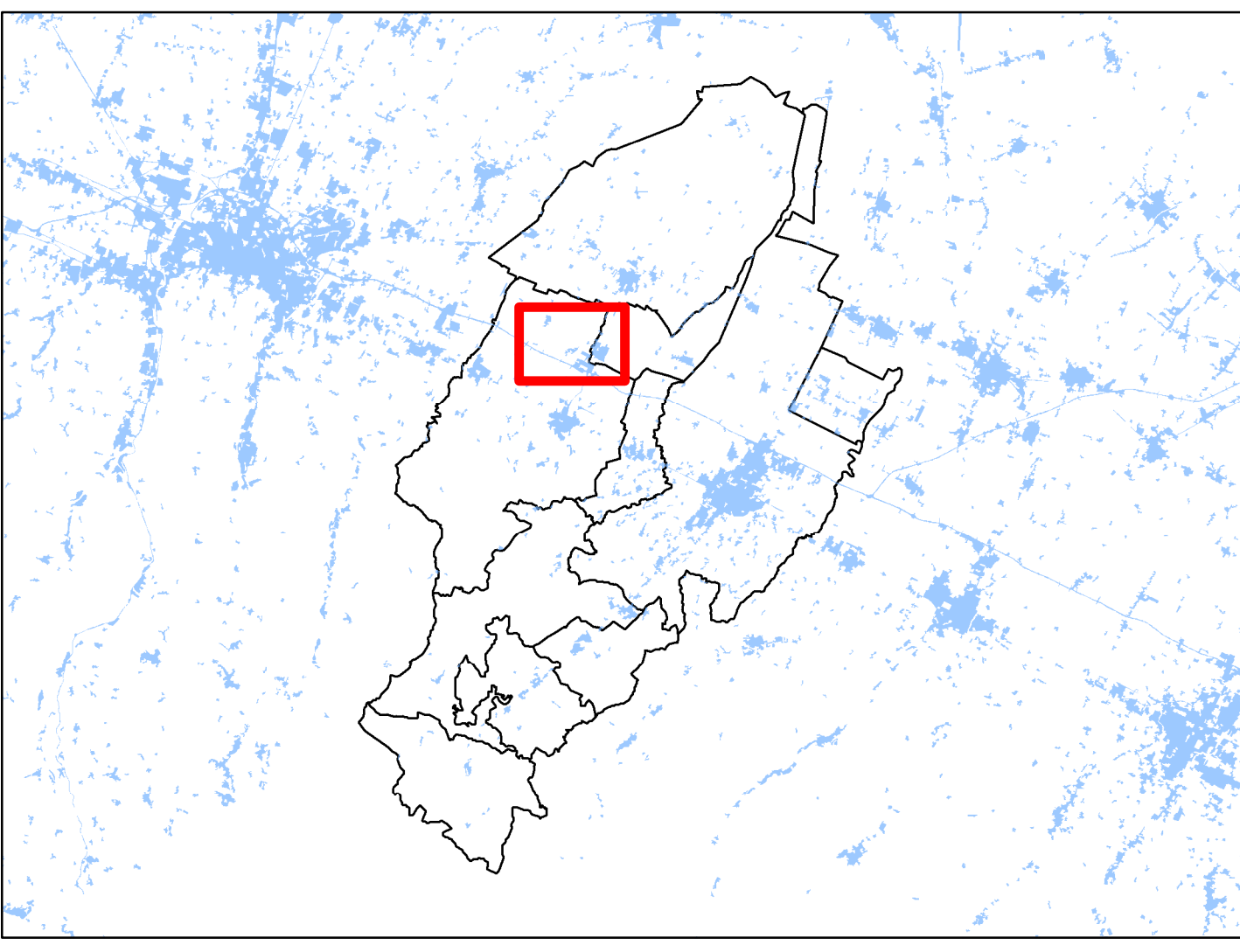
VOLUME 3
 Tav. 1.CSPT.c

SERVIZI ALLA COLLETTIVITA' E SPAZI DI UTILIZZO PUBBLICO

Comune di CASTEL SAN PIETRO TERME

Poggio Piccolo - Gaiana

1:5.000 novembre 2008



- Legenda**
- A: Istruzione
 - A: asilo nido
 - A: scuola materna
 - A: scuola elementare
 - A: scuola media
 - A: scuola superiore
 - A: università
 - A: scuola - altre attrezzature
 - B: Assistenza, servizi sociali e igienico sanitari
 - B: sanità
 - B: case di accoglienza
 - B: farmacia
 - B: canine
 - C: Pubblica amministrazione e sicurezza pubblica
 - C: amministrazione
 - C: sicurezza
 - C: posta
 - C: stazione
 - C: mercato
 - C: protezione civile
 - C: protezione civile - deposito
 - C: protezione civile - ammasso
 - C: protezione civile - accoglienza
 - C: protezione civile - attesa
 - D: Attività culturali, sociali e politiche
 - D: culturale
 - D: biblioteca
 - D: centro sociale
 - D: cinema teatro
 - EA: Luoghi di culto
 - EA: chiese
 - EB: Cimiteri
 - FA: Verde pubblico attrezzato
 - FB: Parchi pubblici territoriali
 - GA: Altri spazi aperti di libera fruizione per usi collettivi
 - GA: orti per anziani
 - GS: Attrezzature ed impianti sportivi pubblici
 - GS: sport
 - HA: Parcheggi pubblici
 - HB: Parcheggi a servizio
 - URA: Impianti di prelievo dell'acqua
 - URB: Impianti di depurazione
 - URC: Impianti per raccolta e smaltimento dei rifiuti

Nota: nella tavola sono riportati i riferimenti alle schede di analisi con sigla di categoria e numero progressivo.

GRUPPO DI LAVORO

Ufficio di Piano Federato
 Marella Daini, dirigente
 Franco Daini, coordinatore
 Francesco Daini, coordinatore
 Raffaella Daini, dirigente
 Caterina Daini, dirigente
 Chiara Marzulli, ufficio di pianificazione
 Francesca Daini, ufficio cartografico
 Lorenza Daini, ufficio cartografico
 Serena Daini, ufficio cartografico

Susanna Bettini, Comune di Ozzano
 Francesco Zaccchi, Comune di Fontanelice
 Paolo Bertoli, Comune di Imola
 Alfonso Calabroni, Comune di Montebello

Collaboratori o Consulenti esterni
 Maurizio Ceppi, studio urbanistico e paesaggistico
 Giorgio Giacomini, studio urbanistico e paesaggistico
 Maria Cristina, studio urbanistico e paesaggistico
 Katerin Z. Corbelli Marzi, studio urbanistico e paesaggistico
 Giancarlo D'Amico, studio urbanistico e paesaggistico
 Paolo Ventura, studio urbanistico e paesaggistico
 Roberto Vanni, studio urbanistico e paesaggistico
 Alessandro Bettini, studio urbanistico e paesaggistico

Diego Bianchi, Associazione comunisti
 Massimo Corbelli, Associazione comunisti
 Piergiorgio Mengoli, Associazione comunisti
 Maria Piccini, Associazione comunisti
 Claudio Romagnoli, Associazione comunisti
 Lucilla Viti, Associazione comunisti
 Stefano Baroni, Ufficio di pianificazione
 Paolo Baroni, Ufficio di pianificazione
 Rita Carli, Ufficio di pianificazione
 Gabriele Piccini, Ufficio di pianificazione
 Alessandro Bigazzi, Ufficio di pianificazione
 Daniela Bigazzi, Ufficio di pianificazione
 Daniele Torreggiani, Ufficio di pianificazione
 Angelo Vanni, Ufficio di pianificazione
 Roberto Tognoli, Ufficio di pianificazione
 GISE, studio urbanistico e paesaggistico

