

- NUOVO CIRCONDARIO IMOLESE**
- Presidente: Franco Lorenzi
 - Sindaco: Stefano D'Aziani
 - Sindaco: Roberto Poli
 - Sindaco: Salvatore Cavini
 - Sindaco: Dino Landi
 - Sindaco: Vincenzo Zaccarini
 - Sindaco: Antonio Borghi
 - Sindaco: Varina Vezzali
 - Sindaco: Daniele Manca
 - Sindaco: Naira Rebecchi
 - Sindaco: Roberto Andolfi
- RESPONSABILI DI PROGETTO PER QC E DP:** Arch. Moreno Dalini
RESPONSABILI DI PROGETTO PER IL PSC/RUE DA OTTOBRE 2010: Arch. Ivano Serrantoni

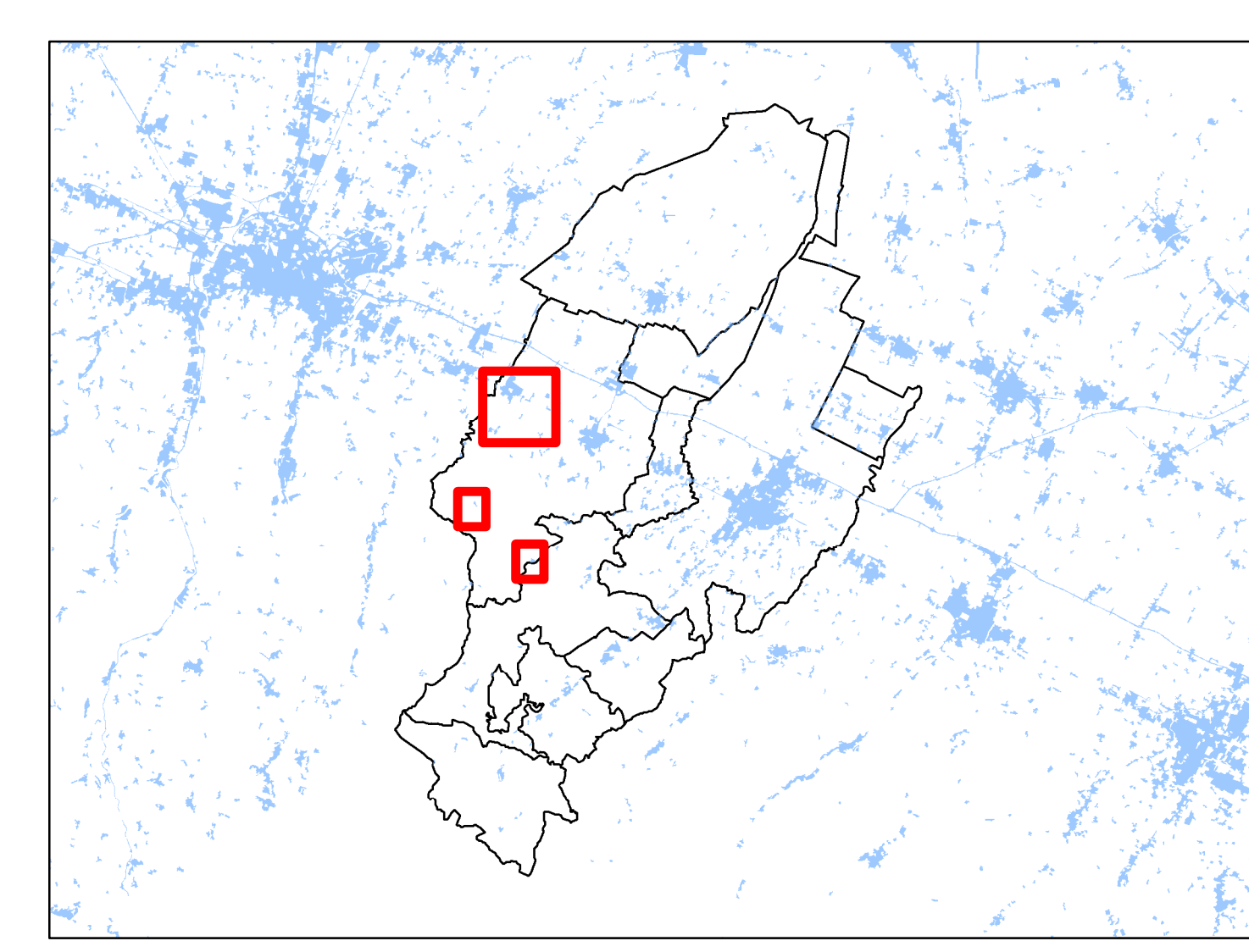
QUADRO CONOSCITIVO
 Sistema territoriale Servizi
VOLUME 3
 Tav. 1.CSPT.b

STATO DI ATTUAZIONE DEI PRG VIGENTI
 Previsioni insediative e servizi al 06/2008

Comune di CASTEL SAN PIETRO TERME

Osteria Grande - Varignana - Gallo
Molino Nuovo - Monte Calderaro

1:5.000 novembre 2008



- Legenda**
- A: Istruzione**
 - A: asilo nido
 - A: scuola materna
 - A: scuola elementare
 - A: scuola media
 - A: scuola superiore
 - A: università
 - A: scuola - altre attrezzature
 - B: Assistenza, servizi sociali e igienico sanitari**
 - B: sanità
 - B: case di accoglienza
 - B: farmacia
 - B: carne
 - C: Pubblica amministrazione e sicurezza pubblica**
 - C: amministrazione
 - C: sicurezza
 - C: posta
 - C: stazione
 - C: mercato
 - C: protezione civile
 - C: protezione civile - deposito
 - C: protezione civile - ammasso
 - C: protezione civile - accoglienza
 - C: protezione civile - adesa
 - D: Attività culturali, sociali e politiche**
 - D: culturale
 - D: biblioteca
 - D: centro sociale
 - D: cinema teatro
 - EA: Luoghi di culto**
 - EA: chiesa
 - EB: Cimiteri**
 - FA: Verde pubblico attrezzato**
 - FB: Parchi pubblici territoriali**
 - GA: Altri spazi aperti di libera fruizione per usi collettivi**
 - GA: orti per anziani
 - GS: Attrezzature ed impianti sportivi pubblici**
 - GS: sport
 - HA: Parcheggi pubblici**
 - HB: Parcheggi a servizio**
 - URA: Impianti di prelievo dell'acqua**
 - URB: Impianti di depurazione**
 - URC: Impianti per raccolta e smaltimento dei rifiuti**

Nota: nella tavola sono riportati i riferimenti alle schede di analisi con sigla di categoria e numero progressivo.

- GRUPPO DI LAVORO**
- Ufficio di Piano Federato: Massimo Betti, Alessandro Cusi, Francesco Lorenzi, Francesco Lorenzi, Stefano D'Aziani, Roberto Poli, Salvatore Cavini, Dino Landi, Vincenzo Zaccarini, Antonio Borghi, Varina Vezzali, Daniele Manca, Naira Rebecchi, Roberto Andolfi, Arch. Moreno Dalini, Arch. Ivano Serrantoni.
 - Gruppo di Lavoro: Massimo Betti, Alessandro Cusi, Francesco Lorenzi, Stefano D'Aziani, Roberto Poli, Salvatore Cavini, Dino Landi, Vincenzo Zaccarini, Antonio Borghi, Varina Vezzali, Daniele Manca, Naira Rebecchi, Roberto Andolfi, Arch. Moreno Dalini, Arch. Ivano Serrantoni.