

Nuovo Circondario Imolese
Comune di Borgo Tossignano
Comune di Casalfiumanese
Comune di Castel del Rio
Comune di Castel Guelfo
Comune di Castel San Pietro Terme
Comune di Dozza
Comune di Fontanelice
Comune di Imola
Comune di Medicina
Comune di Montebello
Presidente: Franco Lorenzi
Sindaco: Stefania Dazzani
Sindaco: Roberto Poli
Sindaco: Salvatore Cavini
Sindaco: Dino Landi
Sindaco: Vincenzo Zacchiroli
Sindaco: Antonio Borghi
Sindaco: Vanna Vezzali
Sindaco: Daniele Manca
Sindaco: Nara Rebecchi
Sindaco: Roberto Andolfi
Responsabile di progetto per QC e DP: Arch. Moreno Dalini
Responsabile di progetto per il PSC/RUE da ottobre 2010: Arch. Ivano Serrantoni

QUADRO CONOSCITIVO
Sistema territoriale Servizi

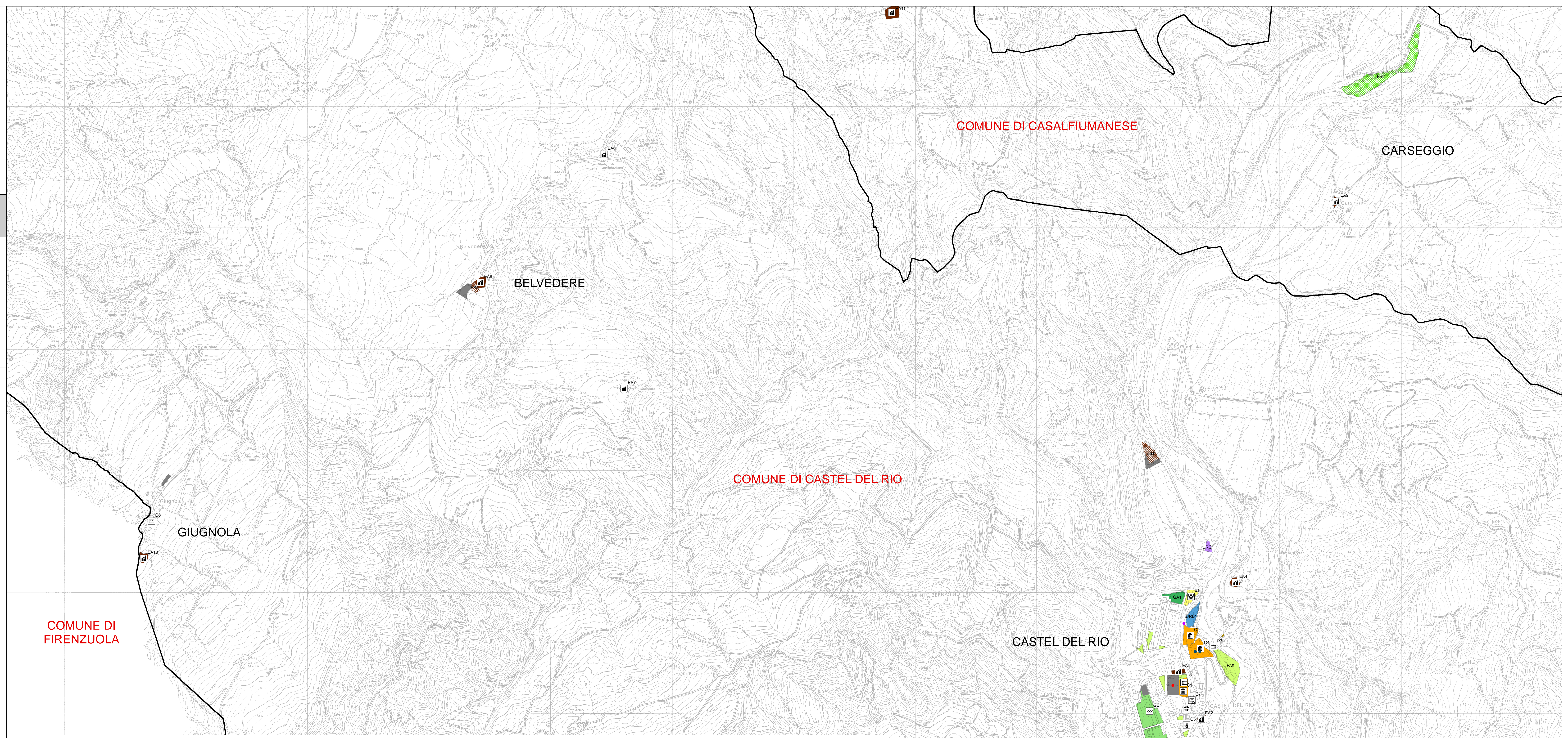
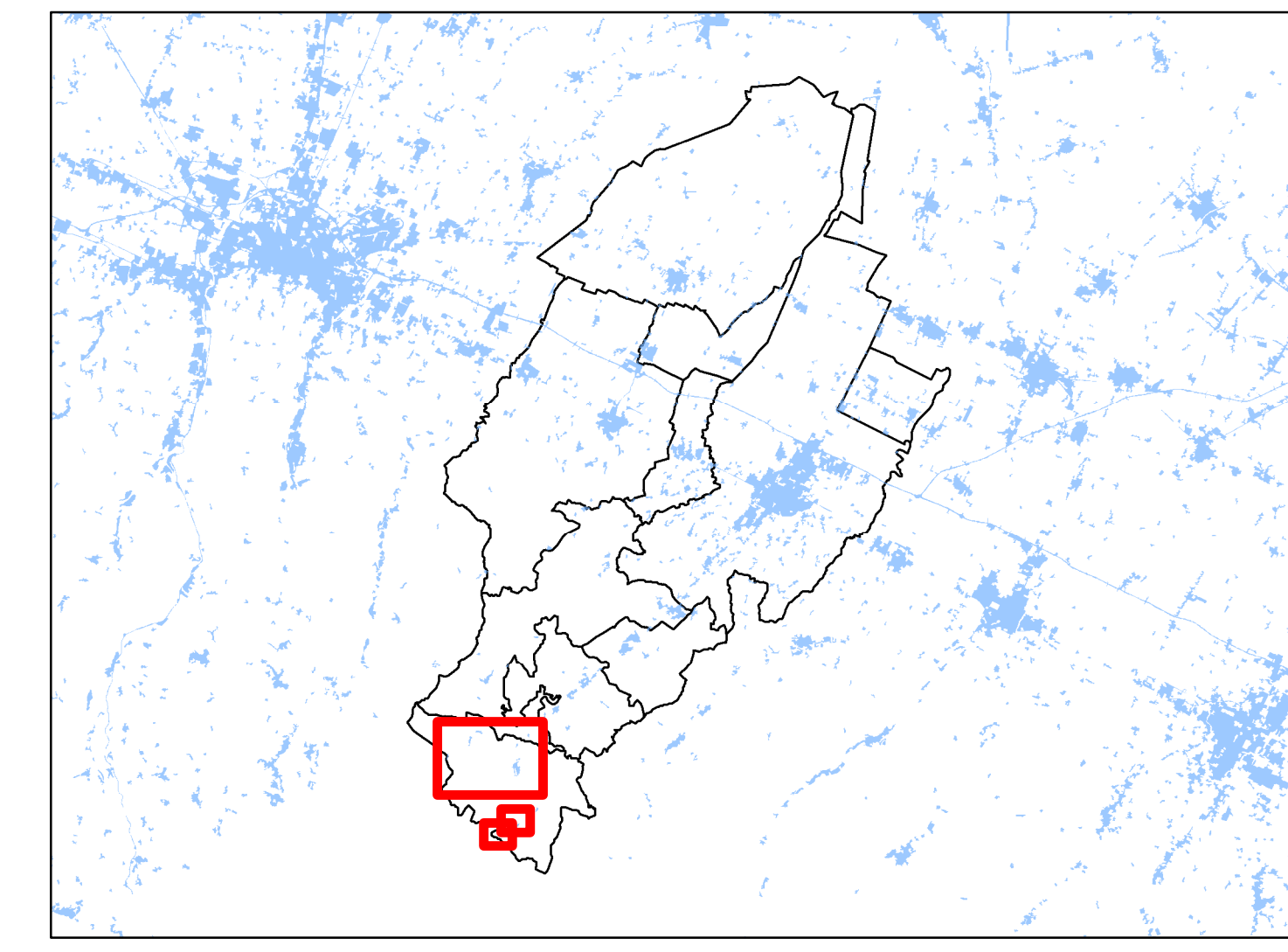
VOLUME 3
Tav. 1. CdR

SERVIZI ALLA COLLETTIVITA' E SPAZI DI UTILIZZO PUBBLICO

Comune di **CASTEL DEL RIO**

Capoluogo
Belvedere - Giugnola
Valsalva - Moraduccio

1:5.000 novembre 2008



- Legenda**
- A: Istruzione
 - A: asilo nido
 - A: scuola materna
 - A: scuola elementare
 - A: scuola media
 - A: scuola superiore
 - A: università
 - A: scuola - altre attrezzature
 - B: Assistenza, servizi sociali e igienico sanitari
 - B: sanità
 - B: case di accoglienza
 - B: farmacia
 - B: canile
 - C: Pubblica amministrazione e sicurezza pubblica
 - C: amministrazione
 - C: sicurezza
 - C: posta
 - C: stazione
 - C: mercato
 - C: protezione civile
 - C: protezione civile - deposito
 - C: protezione civile - ammasso
 - C: protezione civile - accoglienza
 - C: protezione civile - attesa
 - D: Attività culturali, sociali e politiche
 - D: culturale
 - D: biblioteca
 - D: centro sociale
 - D: cinema teatro
 - EA: Luoghi di culto
 - EA: chiese
 - EB: Cimiteri
 - FA: Verde pubblico attrezzato
 - FB: Parchi pubblici territoriali
 - GA: Altri spazi aperti di libera fruizione per usi collettivi
 - GA: orti per anziani
 - GS: Attrezzature ed impianti sportivi pubblici
 - GS: sport
 - HA: Parcheggi pubblici
 - HB: Parcheggi a servizio
 - URA: Impianti di prelievo dell'acqua
 - URB: Impianti di depurazione
 - URC: Impianti per raccolta e smaltimento dei rifiuti

Nota: nella tavola sono riportati i riferimenti alle schede di analisi con sigla di categoria e numero progressivo.

GRUPPO DI LAVORO

Ufficio di Piano Federato
Moreno Dalini, coordinatore
Franco Lorenzi, coordinatore
Stefania Dazzani, coordinatore
Roberto Poli, coordinatore
Salvatore Cavini, coordinatore
Dino Landi, coordinatore
Vincenzo Zacchiroli, coordinatore
Antonio Borghi, coordinatore
Vanna Vezzali, coordinatore
Daniele Manca, coordinatore
Nara Rebecchi, coordinatore
Roberto Andolfi, coordinatore

Collaboratori e Consulenti esterni
Maurizio Cesco, ufficio di pianificazione
Giorgio Gagliardi, ufficio di pianificazione
Francesca Tomasi, ufficio di pianificazione
Lorenza Diani, ufficio di pianificazione
Serena Tomasi, ufficio di pianificazione

Collaboratori del Piano Federato
Cristina di Gregorio, ufficio di pianificazione
Antonio Gatti, ufficio di pianificazione
Massimo Gatti, ufficio di pianificazione
Vittorio Gatti, ufficio di pianificazione
Irene Serrantoni, ufficio di pianificazione

Susanne Bettini, Comune di Albano
Franco Zaccari, Comune di Imolese
Irene Lotti, Comune di Imolese
Alfonso Calabroli, Comune di Imolese
Pierluigi Biondi, Comune di Imolese
Claudio Remondini, Associazione comunale
Luca Villa, Associazione comunale
Sergio Biondi, Associazione comunale
Roberto Poli, Comune di Imolese
Sergio Biondi, Comune di Imolese
Alessandro Bigazzi, Comune di Imolese
Cristina di Gregorio, Comune di Imolese
Antonio Gatti, Comune di Imolese
Massimo Gatti, Comune di Imolese
Vittorio Gatti, Comune di Imolese
Irene Serrantoni, Comune di Imolese

