

Nuovo Circondario Imolese
 Comune di Borgo Tossignano
 Comune di Casalfiumanese
 Comune di Castel del Rio
 Comune di Castel Guelfo
 Comune di Castel San Pietro Terme
 Comune di Dozza
 Comune di Fontanelice
 Comune di Imola
 Comune di Medicina
 Comune di Montebello

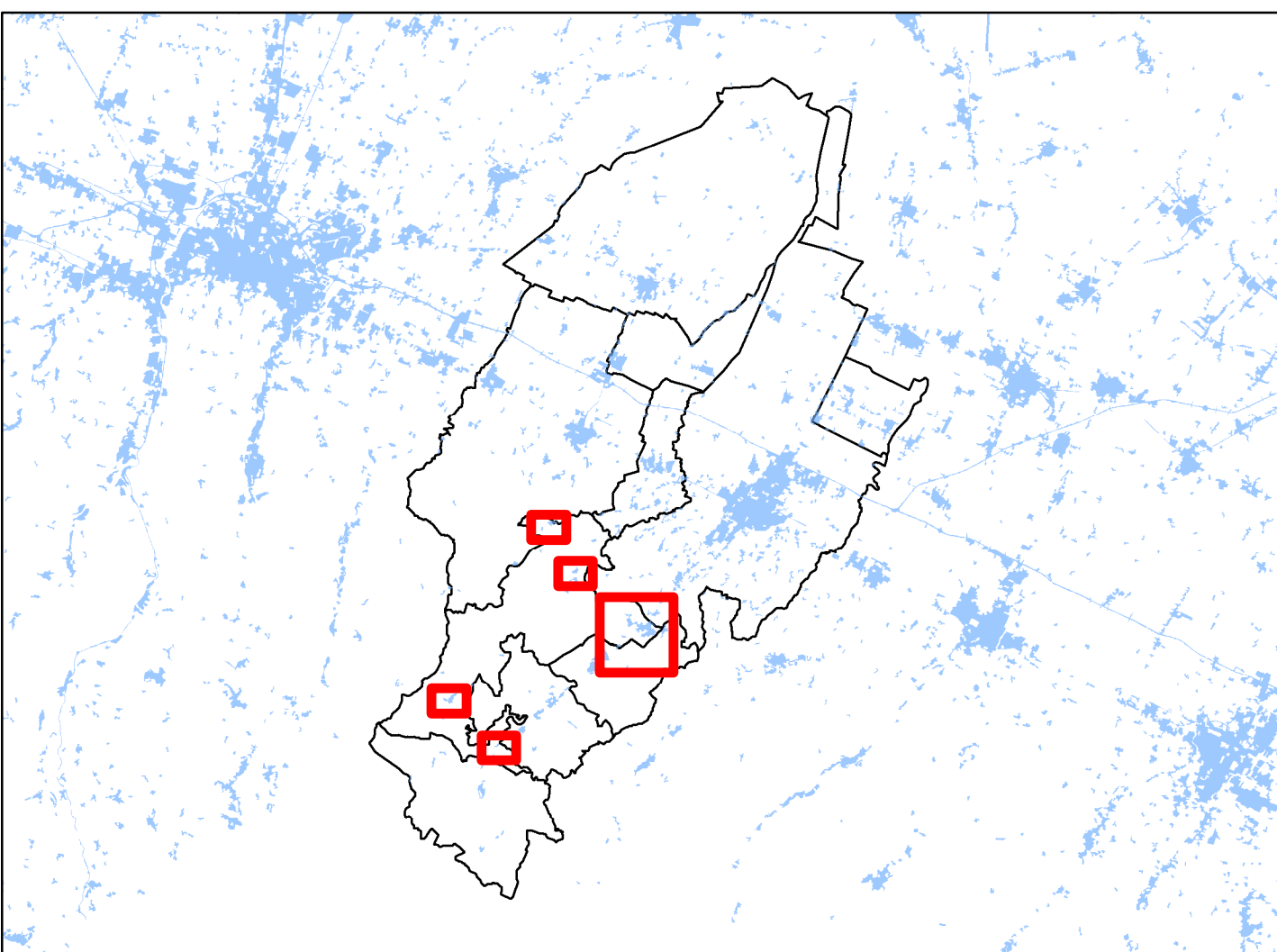
Presidente: Franco Lorenzi
Sindaco: Stefania Dazzani
Sindaco: Roberto Poli
Sindaco: Salvatore Cavini
Sindaco: Dino Landi
Sindaco: Vincenzo Zaccarini
Sindaco: Antonio Borghi
Sindaco: Vanna Vezzali
Sindaco: Daniele Manca
Sindaco: Naira Riebecchi
Sindaco: Roberto Andò

Responsabile di progetto per QC e DP: Arch. Moreno Dalini
Responsabile di progetto per il PSC/RUE da ottobre 2010: Arch. Ivano Serantoni

QUADRO CONOSCITIVO
Sistema territoriale
 Servizi

VOLUME 3
Tav. 1. Cas

SERVIZI ALLA COLLETTIVITA' E SPAZI DI UTILIZZO PUBBLICO
Comune di CASALFIUMANESE
Capoluogo - Sassoleone - San Martino in Pedriolo - Vaisellustra - Carseggio
 1:5.000 novembre 2008



- Legenda**
- A: Istruzione
 - A: asilo nido
 - A: scuola materna
 - A: scuola elementare
 - A: scuola media
 - A: scuola superiore
 - A: università
 - A: scuola - altre attrezzature
 - B: Assistenza, servizi sociali e igienico sanitari
 - B: sanità
 - B: case di accoglienza
 - B: farmacia
 - B: canile
 - C: Pubblica amministrazione e sicurezza pubblica
 - C: amministrazione
 - C: sicurezza
 - C: posta
 - C: stazione
 - C: mercato
 - C: protezione civile
 - C: protezione civile - deposito
 - C: protezione civile - ammass.
 - C: protezione civile - accoglienza
 - C: protezione civile - adesa
 - D: Attività culturali, sociali e politiche
 - D: culturale
 - D: biblioteca
 - D: centro sociale
 - D: cinema teatro
 - EA: Luoghi di culto
 - EA: chiese
 - EB: Cimiteri
 - FA: Verde pubblico attrezzato
 - FB: Parchi pubblici territoriali
 - GA: Altri spazi aperti di libera fruizione per usi collettivi
 - GA: orti per anziani
 - GS: Attrezzature ed impianti sportivi pubblici
 - GS: sport
 - HA: Parcheggi pubblici
 - HB: Parcheggi a servizio
 - URA: Impianti di prelievo dell'acqua
 - URB: Impianti di depurazione
 - URC: Impianti per raccolta e smaltimento dei rifiuti
- Nota: nella tavola sono riportati i riferimenti alle schede di analisi con sigla di categoria e numero progressivo.

GRUPPO DI LAVORO

Ufficio di Piano Federato
 Moreno Dalini, dirigente
 Franco Dalini, coordinatore
 Roberto Dalini, architetto
 Raffaella Davini, ingegnere
 Gabriele Davini, ingegnere
 Chiara Marzulli, ufficio di pianificazione
 Francesca Tomasi, ufficio cartografico
 Lorenzo Davini, ufficio cartografico
 Sergio Tomasi, ufficio cartografico
 Collegio dei Funzionari
 Carlo di Stefano, direttore generale
 Alessandro Costa, direttore generale
 Maurizio Costa, direttore generale
 Vittorio Groggi, direttore generale
 Ivano Serantoni, direttore generale

Susanna Bettini, Comune di Ozzano
 Francesco Zaccarini, Comune di Fontanelice
 Fulvio Bertini, Comune di Imola
 Emanuele Landi, Comune di Casalfiumanese
 Alfonso Calabroni, Comune di Montebello

Partecipanti esterni:
 Maurizio Ceppi, Istituto Nazionale di Urbanistica
 Giorgio Groggi, Istituto Nazionale di Urbanistica
 Lorenzo Davini, Ufficio di Pianificazione
 Sergio Tomasi, Ufficio di Pianificazione
 Massimo Costa, Ufficio di Pianificazione
 Ivano Serantoni, Ufficio di Pianificazione

Diego Bianchi, Associazione comunale
 Massimo Cecchetti, Associazione comunale
 Piergiorgio Mengoli, Associazione comunale
 Mario Riccio, Associazione comunale
 Claudio Romagnoli, Associazione comunale
 Lucilla Viti, Associazione comunale
 Stefano Baroni, Comune di Imola
 Roberto Baroni, Comune di Imola
 Rita Ghislini, Comune di Imola
 Gabriele Landi, Comune di Imola
 Alessandro Rigazzini, Comune di Imola
 Giancarlo Ruffini, Comune di Imola
 Daniela Tognazzi, Comune di Imola
 Roberto Tognazzi, Comune di Imola
 Roberto Tognazzi, Comune di Imola
 COSE, Associazione imolese S.r.l.

