

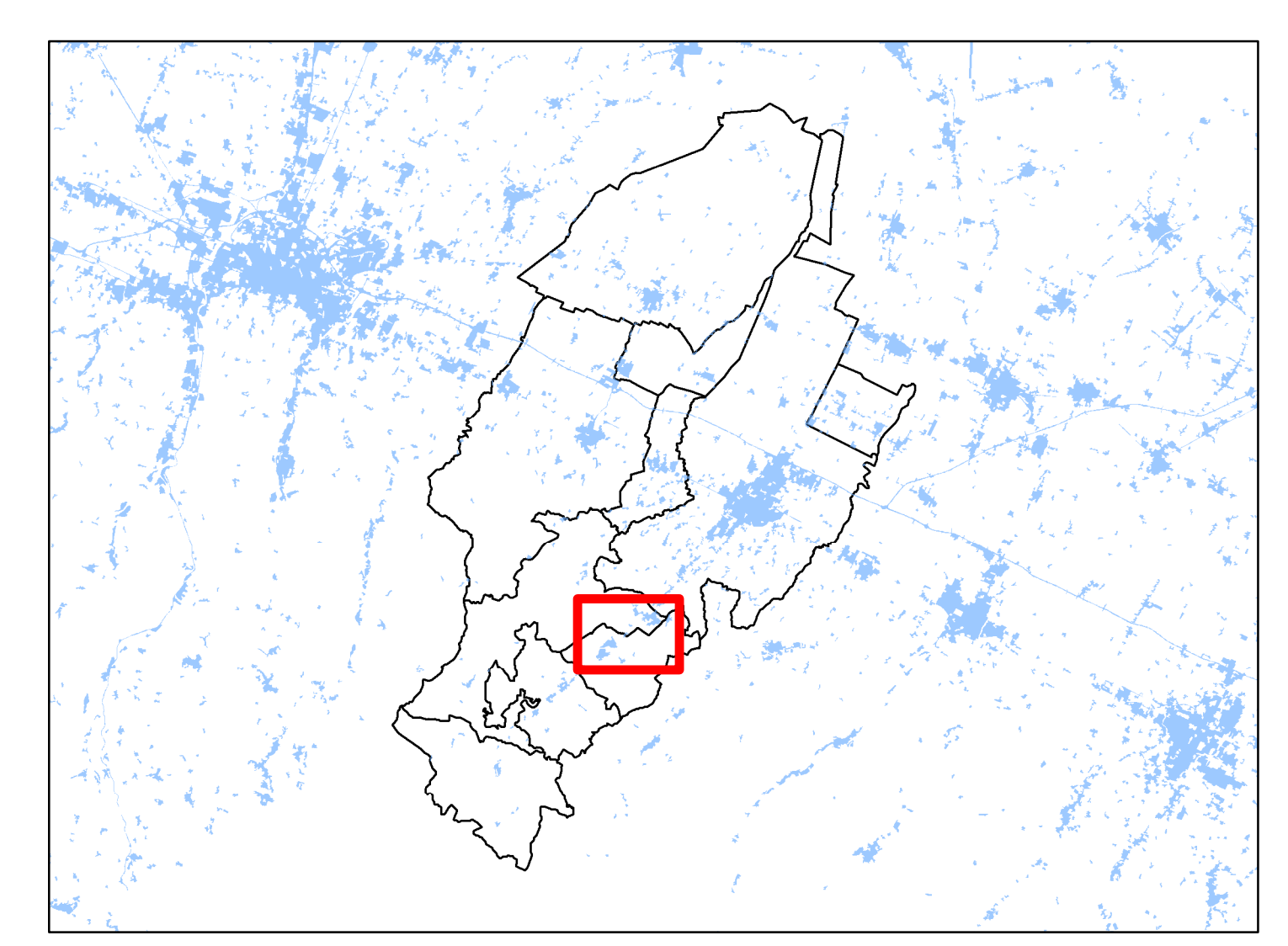
Nuovo Circondario Imolese
 Comune di Borgo Tossignano
 Comune di Casalfiumanese
 Comune di Castel del Rio
 Comune di Castel Quello
 Comune di Castel San Pietro Terme
 Comune di Dozza
 Comune di Fontanelice
 Comune di Imola
 Comune di Medicina
 Comune di Montiano
 Presidente: Franco Lorenzi
 Sindaco: Stefania Daziani
 Sindaco: Roberto Poli
 Sindaco: Salvatore Cavini
 Sindaco: Dino Landi
 Sindaco: Vincenzo Zaccaroli
 Sindaco: Antonio Borghi
 Sindaco: Vanna Vercelli
 Sindaco: Daniele Marica
 Sindaco: Nara Rebecchi
 Sindaco: Roberto Andolfi
 Responsabile di progetto per QC e DP: Arch. Moreno Dalini
 Responsabile di progetto per il PSC/RUE da ottobre 2010: Arch. Ivano Serrantoni

QUADRO CONOSCITIVO
 Sistema territoriale Servizi
VOLUME 3
 Tav. 1.BoT

SERVIZI ALLA COLLETTIVITA' E SPAZI DI UTILIZZO PUBBLICO

Comune di **BORGO TOSSIGNANO**
 Capoluogo - Tossignano
 Codrignano - Riviera

1:5.000 novembre 2008



Legenda

| | |
|---|------------------------------------|
| A: Istruzione | A: scuola superiore |
| A: scuola medio | A: università |
| A: scuola elementare | A: scuola - altre attrezzature |
| A: scuola media | |
| B: Assistenza, servizi sociali e igienico sanitari | B: farmacia |
| B: sanità | B: case di accoglienza |
| B: case di accoglienza | B: canile |
| C: Pubblica amministrazione e sicurezza pubblica | C: protezione civile |
| C: amministrazione | C: protezione civile - deposito |
| C: sicurezza | C: protezione civile - ammasso |
| C: posta | C: protezione civile - accoglienza |
| C: stazione | C: protezione civile - attesa |
| C: mercato | |
| D: Attività culturali, sociali e politiche | D: centro sociale |
| D: culturale | D: cinema teatro |
| D: biblioteca | |
| EA: Luoghi di culto | |
| EA: chiese | |
| EB: Cimiteri | |
| FA: Verde pubblico attrezzato | |
| FB: Parchi pubblici territoriali | |
| GA: Altri spazi aperti di libera fruizione per usi collettivi | |
| GA: orti per anziani | |
| GS: Attrezzature ed impianti sportivi pubblici | |
| GS: sport | |
| HA: Parcheggi pubblici | |
| HB: Parcheggi a servizio | |
| URA: Impianti di prelievo dell'acqua | |
| URB: Impianti di depurazione | |
| URC: Impianti per raccolta e smaltimento dei rifiuti | |

Nota: nella tavola sono riportati i riferimenti alle schede di analisi con sigla di categoria e numero progressivo.

GRUPPO DI LAVORO

Ufficio di Piano Federato
 Moreno Dalini, dirigente
 Franco Dalini, coordinatore
 Giulio Dalini, coordinatore
 Raffaella Davoni, dirigente
 Giulio Dalini, dirigente
 Chiara Marzulli, ufficio di pianificazione
 Francesco Ferrero, ufficio cartografico
 Lorenzo Davoni, ufficio cartografico

Collaboratori o Consulenti esterni
 Maurizio Crippa, direttore pianificazione
 Giorgio Giampini, ufficio cartografico
 Maria Grazia Giamberini, ufficio cartografico
 Leonardo Davoni, ufficio cartografico
 Stefano Ferrero, ufficio cartografico

Colleghi dei Funzionari
 Marco Dalini, dirigente
 Alessandro Dalini, dirigente
 Massimo Dalini, dirigente
 Vittorio Dalini, dirigente
 Ivano Serrantoni, dirigente

Susanna Bettini, Comune di Ozzano
 Francesco Zaccaroli, Comune di Fontanelice
 Roberto Poli, Comune di Medicina
 Alberto Calabroni, Comune di Montiano
 Pierluigi Scattoli, Comune di Casalfiumanese
 Maurizio Crippa, Comune di Borgo Tossignano
 Giorgio Giampini, Comune di Casalfiumanese
 Maria Grazia Giamberini, Comune di Casalfiumanese
 Leonardo Davoni, Comune di Casalfiumanese
 Stefano Ferrero, Comune di Casalfiumanese

Diego Bianchi, Associazione comunale
 Massimo Corbelli, Associazione comunale
 Pierluigi Scattoli, Associazione comunale
 Maurizio Crippa, Associazione comunale
 Giulio Dalini, Associazione comunale
 Raffaella Davoni, Associazione comunale
 Chiara Marzulli, Associazione comunale
 Francesco Ferrero, Associazione comunale
 Lorenzo Davoni, Associazione comunale
 Stefano Ferrero, Associazione comunale

Paola Bertoni, Comune di Imola
 Claudio Remondini, Associazione comunale
 Lucilla Viti, Associazione comunale
 Maurizio Crippa, Comune di Borgo Tossignano
 Giorgio Giampini, Comune di Borgo Tossignano
 Maria Grazia Giamberini, Comune di Borgo Tossignano
 Leonardo Davoni, Comune di Borgo Tossignano
 Stefano Ferrero, Comune di Borgo Tossignano

Roberto Tognoli, Comune di Codrignano
 Roberto Tognoli, Comune di Codrignano
 Roberto Tognoli, Comune di Codrignano
 Roberto Tognoli, Comune di Codrignano

COSE, sezione provinciale S. 11

